



RPG Distrikt Stockholm – Gotland välkomnar dig med på en bussresan till Sjöviks folkhögskola Onsdag 21 augusti 2024



Vy över Sjöviks folkhögskola.



Gamla skolan på Sjövik



Fint dukade bord i matsalen

Känn dig alltid välkommen till våra resor och samlingar!
Vår hälsningar från styrelsen i RPG Distrikt Stockholm –Gotland

Olle Rosén ordförande

Vi har mött ett stort intresse från våra RPG medlemmar i distriktets 13 lokalföreningar att följa med på en sensommar resa till Dalarna och besöka Sjöviks folkhögskola.

Lite historik: En folkhögskoleförening bildades av **Svenska Baptisterna** och 1921 hittade man en lämplig plats för en folkhögskola och skrev kontrakt. Det blev Sjövik i Folkärna socken i Södra Dalarna.

Ekumeniakyrkan bildades 2011, ett nytt samfund av tidigare Svenska Missionskyrkan, Svenska Baptistsamfundet och Metodistkyrkan i Sverige. Ekumeniakyrkan har nära relation till fem folkhögskolor: Härnösands folkhögskola, Karlskoga folkhögskola, Bromma folkhögskola, Sjöviks folkhögskola och Södra Vätterbygdens folkhögskola.

Samverkan och utbyte mellan dessa folkhögskolor samt med Ekumeniakyrkan och Ekumenia sker genom ett folkhögskole-råd sammansatt av rektorerna och representanter från kyrkans styrelse, ungdomsförbundet Ekumenia samt från deras respektive kansli. Varje folkhögskola är en egen juridisk person med egen styrelse som tillsätter rektor och fastställer mål och verksamhetsplan.

Det stora intresset nu för Sjöviksresan beror säkert på att många av våra RPG vänner och frikyrkofolket har så många fina minnen och upplevelser från kontakten med dessa skolor, vid utbildning och på konferenser från tidigare år.....

När vi nu besöker Sjövik är arbetet i fullgång inför den kommande höstterminen och eleverna kommer också till Sjövik denna vecka. Vi har möjlighet bli guidade runt av personal på skolan och också möta musiklärare som ger oss ett smakprov på sina musikprogram och färdigheter.

Se RPG:s reseprogram på bilaga.



2024-05-06



rpgkansli@rpg.org.se
eller telefon 070-647 00 31

i samarbete med:





Bilaga 1: Gruppansvarig för **RPG Rörstrand**

RPG Distrikt Stockholm – Gotland

Bussresan till Sjöviks folkhögskola

Onsdag 21 augusti 2024



**Gruppansvarig vid resan till Sjövik för
RPG Rörstrand:**

Cathrine Önnestam 073- 442 03 25

Gruppen består av 49 deltagare.

Deltagaravgiften 350 kronor skall betalas in till lokalföreningens kassör Joel Möller till föreningens **RPG Rörstrands PlusGiro konto 31 73 60 – 6** eller Swish nr **123 031 1852** före den 25 juli 2024.

Vår grupp samlas 08.45 i Cityterminalen Stockholm,

Klarabergsviadukten 72 ingång mitt emot Centralstationen. En lång terminalgata med många angöringsplatser för bussarna *) Från T-bana och Pendeltåg vid T-centralen finns det skyltar till Cityterminalen.

Vilken angöringsplats *) som gäller för våra två bussar kommer att framgå av skyltar i terminalbyggnaden (som på flyget). På skyltarna kommer det stå **Ekmanbuss och RPG resa Sjövik. Kom i god tid. Vi samlas i terminalhallen** vid utgången där vår buss sedan kommer att stå.

Behöver du någon **speciell mat eller glutenfritt bröd** så meddela **Gruppansvarig Cathrine Önnestam Mobil 070- 442 03 25** omgående så vi hinner meddela köket.

Om du har frågor eller om något inträffar så att du inte kommer med på resan 21 augusti måste du omgående kontakta **Gruppansvarig Cathrine Önnestam Mobil 070- 442 03 25**

Som Gruppansvarig vill jag nu hälsa dig välkommen med på resan!

Detta är en resa och distriktsdag som anordnas av RPG Distrikt Stockholm –Gotland men alla våra lokalföreningar hjälper till med denna del av administrationen

Cathrine Önnestam ordförande

Mobil: 070- 442 03 25 , E- post: c.onnestam@gmail.com



RPG Distrikt Stockholm – Gotland

Bussresan till Sjöviks folkhögskola

Onsdag 21 augusti 2024

Först ett varmt välkommen till Distriktets resa till Sjöviks folkhögskola. Intresset var stort och vi blir ca 110 personer med på resan. Vi är också glada att det är deltagare från nästan alla våra lokalföreningar som har möjlighet att följa med på denna resa. Detta informationsbrev sänds ut från RPG Distrikt Stockholm – Gotland och går bara ut till de som har fått en plats på bussarna till resan den 21 augusti 2024. **Program och hålltider**

08.45 Samling OBS! i Cityterminalen Stockholm, Klarabergsviadukten 72 ingång mitt emot Centralstationen. En lång terminalgata med många angöringsplatser för bussarna *) Från T-bana och Pendeltåg vid T-centralen finns det skyltar till Cityterminalen.

09.00 Avgår bussarna, resan tar ca 2 timmar, vi bjuder på en "bussfika och bulle" under resan.

11.00 Ankommer vi till Sjöviks folkhögskola i Dalarna där skolans personal ger en kort information om dagens aktiviteter.

12.00 Lunch i Bygdgården Jubel. Denna sal disponerar vi sedan under hela vår distriktsdag.

13.00 Program med sång o musik, lite historia om Sjövik med rundvandring, RPG 50 år m.m.

15.30 Förstärkt eftermiddags fika.

16.00 Avgår bussarna till Stockholm med ett "fruktstopp" efter vägen.

Ca 18.15 Ankommer vi till Stockholm

Extra information/förtydliganden! Se också bilaga 1 Gruppansvarig som sänds separat.

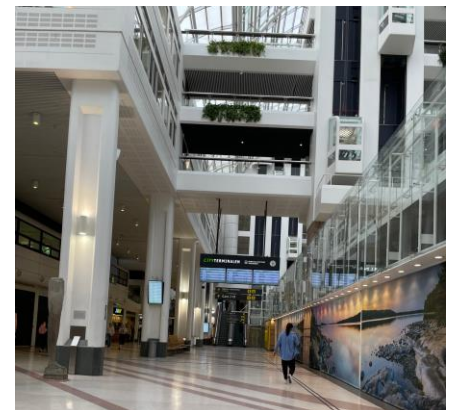
Varje lokalförening kommer ha sin egen Gruppansvarig som hjälper dig under resan och informerar om:

- Hur och när du ska betalar in avgiften 350 kronor till din lokalförening inför resan
- Bestämmer om er grupp ska samlas på annan plats än i Cityterminalen på avresedagen.
- Behöver du någon speciell mat eller glutenfritt bröd, ska du omgående meddela din **Gruppansvariga** så vi kan meddela köket.
- Om du har frågor eller om något inträffar så att du inte kan komma med på resan måste du omgående meddela detta till Gruppansvarig

Känn dig välkommen med på resan!

Hälsningar från styrelsen i RPG
Distrikt Stockholm –Gotland

Olle Rosén
ordförande



2024-06-12



rpgkansli@rpg.org.se

eller telefon 070-674 00 31